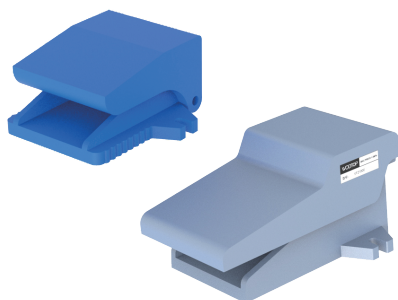
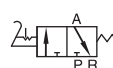
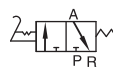


● 符号



标准型

附锁型



● 产品特性

1. 直动常闭型；
2. VF系列为铝质踏板；
VFM系列为塑料踏板，直动、卧式结构，紧凑小巧；
3. 如换向保持时间较长，可选择附锁型。

● 成品订购码

① 系列

② 接管口径

③ 型式代码

VF210

08

L

① 系列	② 接管口径	③ 型式代码
VFM210: 两位三通脚踏阀(迷你型)	M5: M5 06: 1/8 08: 1/4	无此代码
VF210: 两位三通脚踏阀	06: 1/8 08: 1/4	空白: 标准型 L: 附锁型

订货举例

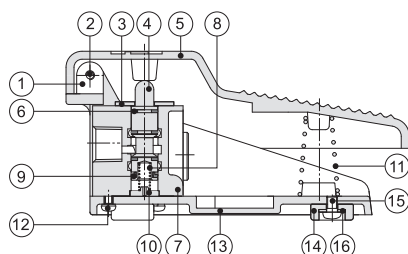
订购接管口径: PT1/4; 型式代码: 附锁型的两位三通脚踏阀。

正确成品订购码: VF21008L

● 规格

型号	VFM210-M5	VF210-06	VFM210-06	VF210-08	VFM210-08
工作介质	空气(经40μm以上滤网过滤)				
作动方式	脚踏控制直动式常闭型				
接管口径	M5	PT1/8	PT1/8	PT1/4	PT1/4
位置数	两位三通				
使用压力范围	0~1.0MPa(0~145psi)				
保证耐压力	1.5MPa(215psi)				
工作温度	-20~70℃				
本体材质	VFM: 塑料 VF: 铝合金				
润滑	不需要				

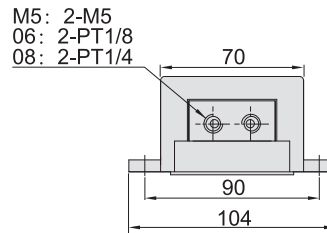
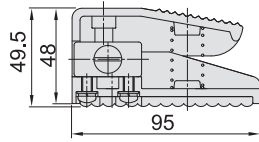
● 内部结构及主要零件材质



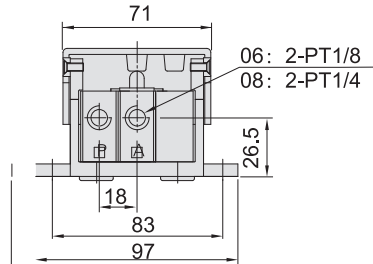
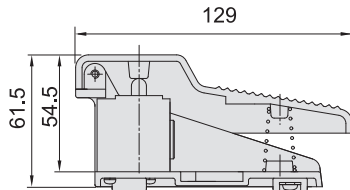
序号	名称	序号	名称
1	轴销	9	E型扣环
2	埋头螺钉	10	弹簧座
3	固定铁片	11	弹簧
4	轴芯	12	圆头螺钉
5	踏板	13	底座
6	O型圈	14	脚垫
7	本体	15	圆头螺钉
8	弹簧	16	扣环

● 外形尺寸

VFM210



VF210



VF210L

