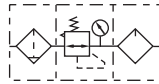


● 符号



● 产品特性

1. 结构轻巧紧凑，安装使用方便；
2. 压入式自锁机构，可防止调定压力受外界干扰而产生异动；
3. 压力损失小，分水效率高；
4. 透明视察罩，可直接观察滴油量大小；
5. 除标准形式外，另有低压型可供选择(最高可调压力0.4MPa)。



● 成品订购码

① 系列	② 接管口径	③ 排水方式	④ 型式代码	⑤ 压力表代码	⑥ 刻度单位	⑦ 过滤精度
TAC	2000	M	L	N	1	W

① 系列	② 接管口径	③ 排水方式	④ 型式代码	⑤ 压力表代码	⑥ 刻度单位	⑦ 过滤精度
TAC: TAC系列三联件	1500: 1/8	空白: 差压排水式 M: 手动排水式	空白: 标准型 (0.9MPa) L: 低压型 (0.4MPa)	空白: 附表 N: 不附表	1: MPa 2: psi 3: bTAR 4: kgf/cm²&psi	空白: 40μm级 W: 5μm级
	2000: 1/4					
TBC: TBC系列三联件	2000: 1/4	空白: 差压排水式 M: 手动排水式 A: 自动排水式				
	3000: 3/8					
	4000: 1/2					

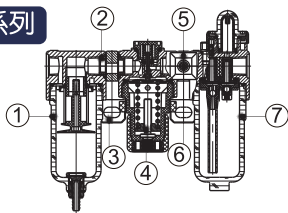
订货举例

订购接管口径: PT1/4; 排水方式: 手动排水式; 型式代码: 低压型; 压力表代码: 不附表; 刻度单位: MPa;
过滤精度为5μm级的TAC系列三联件。
正确成品订购码: TAC2000MLN1W

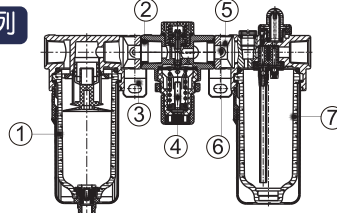
● 内部结构及主要零件材质

序号	零件名
1	TAF、TBF系列过滤器
2	A、B系列连接片
3	A、B系列固定支架
4	TAR、TBR系列调压阀
5	A、B系列支架固定片
6	内六角螺栓
7	TAL、TBL系列给油器

TAC系列



TBC系列

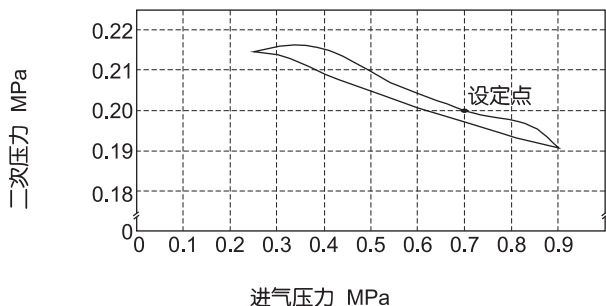


● 规格

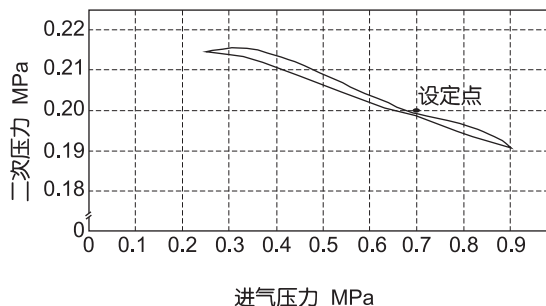
型号	mm	TAC1500	TAC2000	TBC2000	TBC3000	TBC4000
工作介质		空气				
接管口径		PT1/8	PT1/4	PT1/4	PT3/8	PT1/2
滤芯精度	μm	40或5				
调压范围	MPa/psi	自动及差压排水式: 0.15~0.9(20~130)			手动排水式: 0.05~0.9(7~130)	
最高使用压力	MPa	1.0(145)				
保证耐压力	MPa	1.5(215)				
使用温度范围	°C	-5~70				
滤水杯容量	CC	15			60	
给油杯容量	CC	25			90	
建议润滑油		ISO VG 32或同级用油				
构成元件	过滤器	TAF1500	TAF2000	TBF2000	TBF3000	TBF4000
	调压阀	TAR1500	TAR2000	TBR2000	TBR3000	TBR4000
	给油器	TAL1500	TAL2000	TBL2000	TBL3000	TBL4000

● 压力特性

适用型号: TAC系列

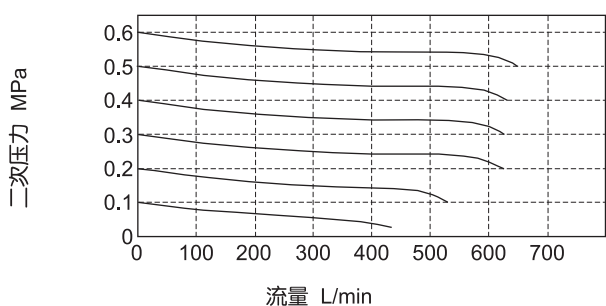


适用型号: TBC系列

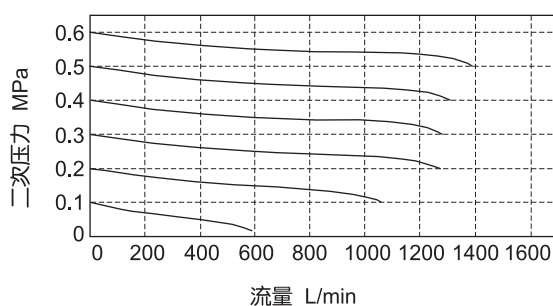


● 流量特性

适用型号: TAC系列 进气压力: 0.7MPa



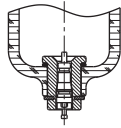
适用型号: TBC系列 进气压力: 0.7MPa



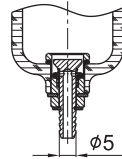
● 排水方式选择

TAC系列

手动排水式



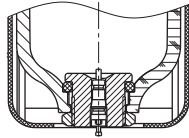
差压排水式



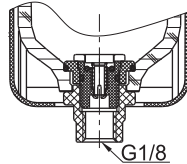
该差压式排水器也可实现手动排水功能，建议选配内径为 $\phi 4$ mm的PU管

TBC系列

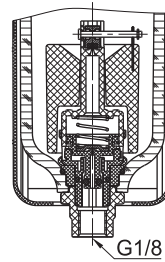
手动排水式



差压排水式

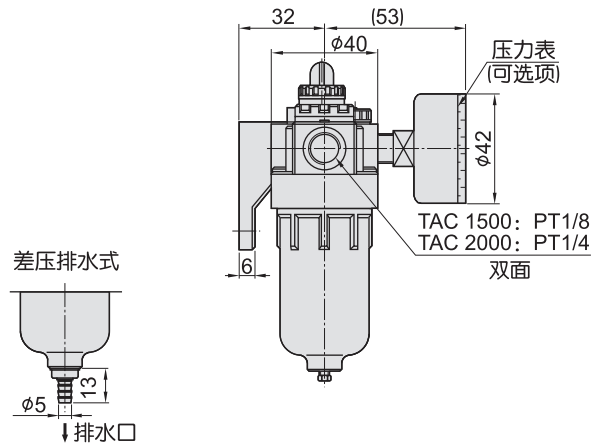
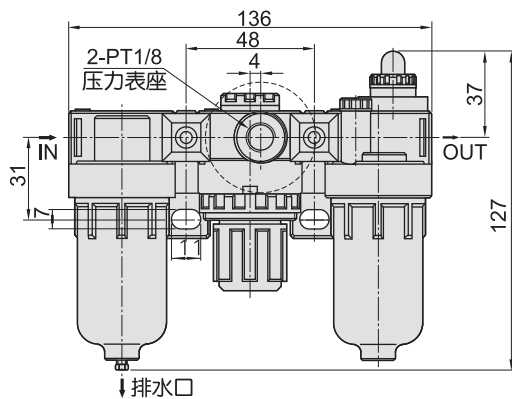


自动排水式



● 外形尺寸

TAC系列



TBC系列

